

**DETALLE REJILLA METÁLICA DE VENTILACIÓN**

**Front View:** Shows a square grille with horizontal slats. Dimensions include 125 mm for the slat width and 125 mm for the frame width. A detail callout 'DETALLE PLATINAS' shows a 45° angled plate with dimensions 20 mm, 40 mm, 30 mm, and 20 mm. The frame is labeled 'CHAPA DE 30 = 5 mm' and 'TAL o 11'.

**Side View (SECCION A-A):** Shows the grille mounted on a wall. Dimensions include 100 mm for the wall thickness, 40 mm for the grille depth, and 125 mm for the slat width. Components include 'TUERCAM.10 SOLDADA', 'L 35x35x4', 'PLETINAS DE 80x2mm VERDETALLE', and 'TORNILLO M.10 ALEM'.

**Detail X (DETALLE -X-):** Shows a close-up of the grille attachment to the wall. Dimensions include 40 mm for the wall thickness, 30 mm for the grille depth, and 125 mm for the slat width. Components include 'L 35x35x4', 'TAL g 12', and 'CHAPA DE 30 = 5 mm'.

**Detail Y (DETALLE -Y-):** Shows a close-up of the grille attachment to the wall. Dimensions include 15 mm for the wall thickness, 20 mm for the grille depth, and 125 mm for the slat width. Components include 'TUERCAM.10 SOLDADA' and 'L 35x35x4'.

**Notes:**

1. LAS DIMENSIONES SON DE ACUERDO AL ANCHO DE LA CASETA



Este diagrama ilustra el detalle de la cámara de ingreso acometida en media tensión (MT). Se muestra un poste de 11 M Ho Ao centrífugado al que se le ha instalado una abrazadera. Desde el poste, un tubo de acometida en MT desciende hacia una cámara. La cámara está protegida por ductos de PVC E 40 y contiene cables de potencia. En la base de la cámara, hay una entrada manual hecha con mamposeria que conduce al drenaje a través de un tubo de 4".

DETALLE CAMARA DE INGRESO ACOMETIDA EN MT

ABRAZADERA

POSTE 11 M Ho Ao CENTRIFUGADO

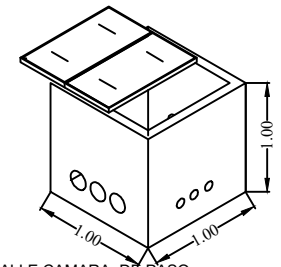
TUBO DE ACOMETIDA EN MT

CABLES DE POTENCIA

DUCTOS DE PVC E 40

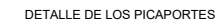
DRENAJE TUBO DE 4"

ENTRADA A LA CAMARA HECHA MANUALMENTE CON MAMPOSTERIA

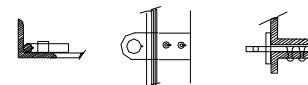


LA TAPA DE LA CAMARA  
DEBE SER RESISTENTE  
A LA CIRCULACION  
DE VEHICULOS

## DETALLES



DETALLE DE LA JUNTURA Y ALDABA.



NOTA.-

- 1.- LA PUERTA SE DEBE ABRIR HACIA AFUERA.
- 2.- LAS BISAGRAS SE FIJARAN CON PERNOS DE TAL MANERA QUE PERMITIRA DESMONTAR LAS PUERTAS FACILMENTE Y SIN NECESIDAD DE LEVANTAR.
- 3.- EL CEDAZO DE ALAMBRE CON SEPARACION DE 1/4".

<p align="center"><b>YACIMIENTOS PETROLIFEROS FISCALES BOLIVIANOS</b></p> <p align="center">GERENCIA DE COMERCIALIZACION</p> <p align="center">DIRECCION DE OPERACIONES Y MANTENIMIENTO</p>			
<p>Estudio:</p> <p align="center">MANTENIMIENTO Y ADECUACION CAsETA SUBESTACION ELECTRICa PLANTA ENGARRAFADORA TRINIDAD</p>			
<p>DIRECTOR DE OPERACION Y MANTENIMIENTO:    ING. PAULO ARCE S.</p>			
	ELABORADO POR	FECHA	FIRMA
DISEÑO:	ING. JUAN JOSE JIMENEZ.	ABRIL 2018	
DIBUJO:	ING. JUAN JOSE JIMENEZ.		
<p>Título:</p> <p align="center"><b>ARQUITECTONICO</b></p>			
<p align="center">CARPINTERIA METALICA CAMARAS DE DERIVACION</p>		<p>CODIGO:</p>	<p>Nº de Lamina:</p> <p align="center"><b>01/01</b></p>
<p>Escala:</p> <p align="center">1:100</p>			